

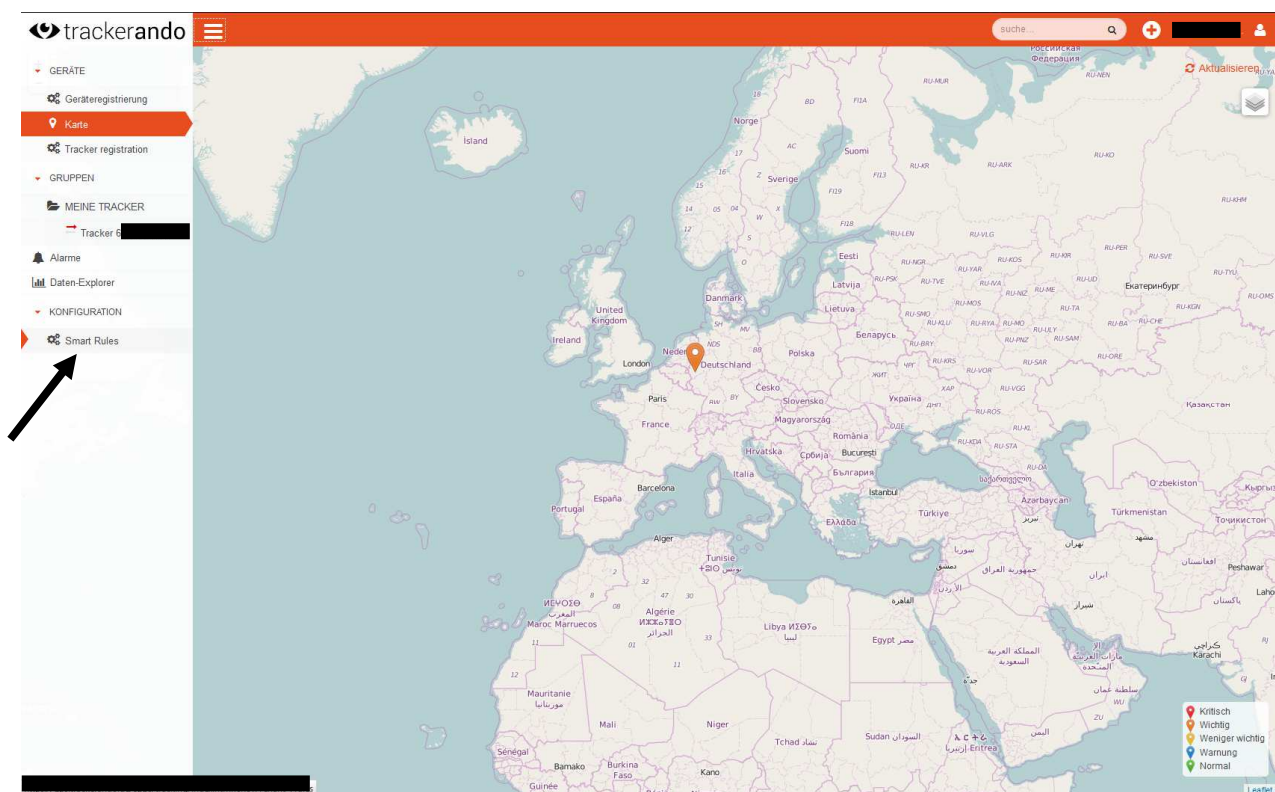
Sehr geehrte Nutzerin,
sehr geehrter Nutzer,

herzlich Willkommen bei trackerando®!

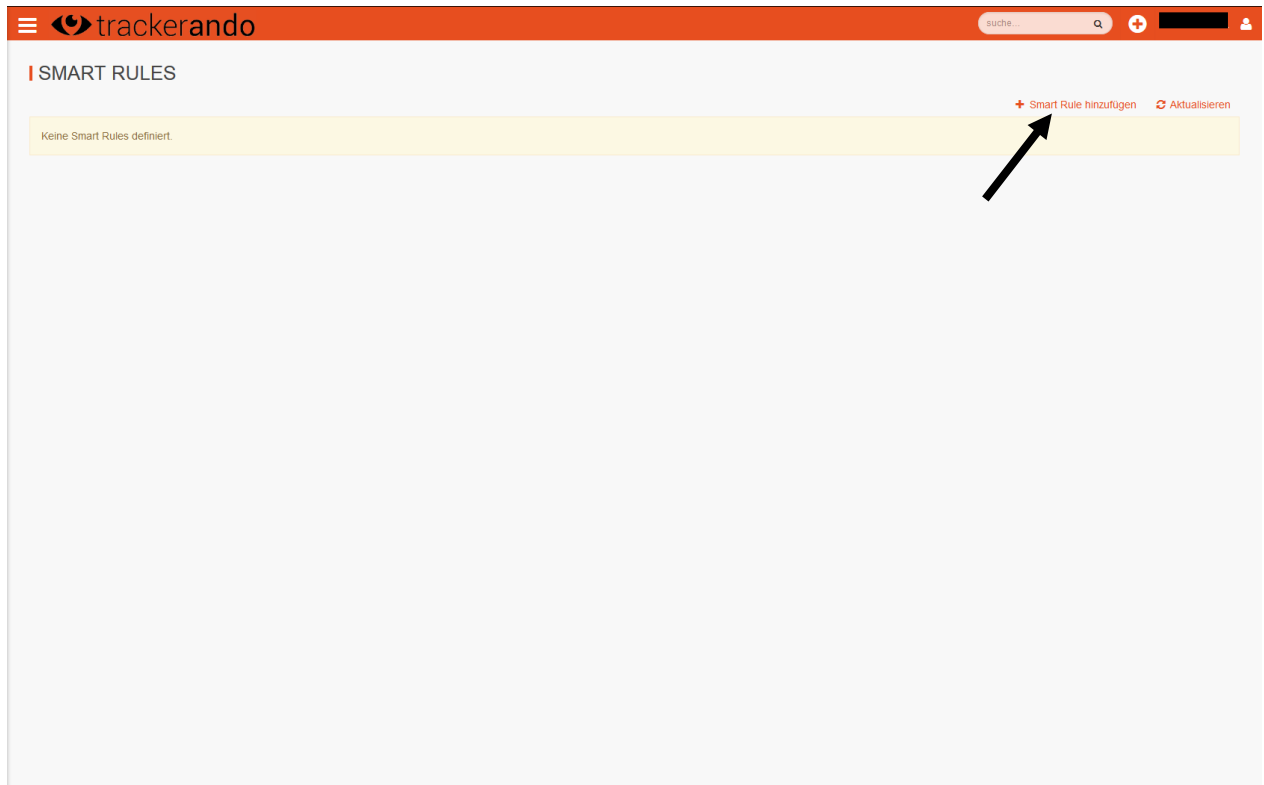
Mit dieser bebilderten Anleitung möchten wir Ihnen erklären, wie Sie verschiedene Alarmtypen für Ihren Tracker einrichten können. Mit diesen Alarmtypen können Sie bestimmen, wann und unter welchen Voraussetzungen Ihr Tracker Sie oder jemand anderen alarmieren soll.

Anhand zweier Beispiele möchten wir Ihnen die Programmierung erläutern.

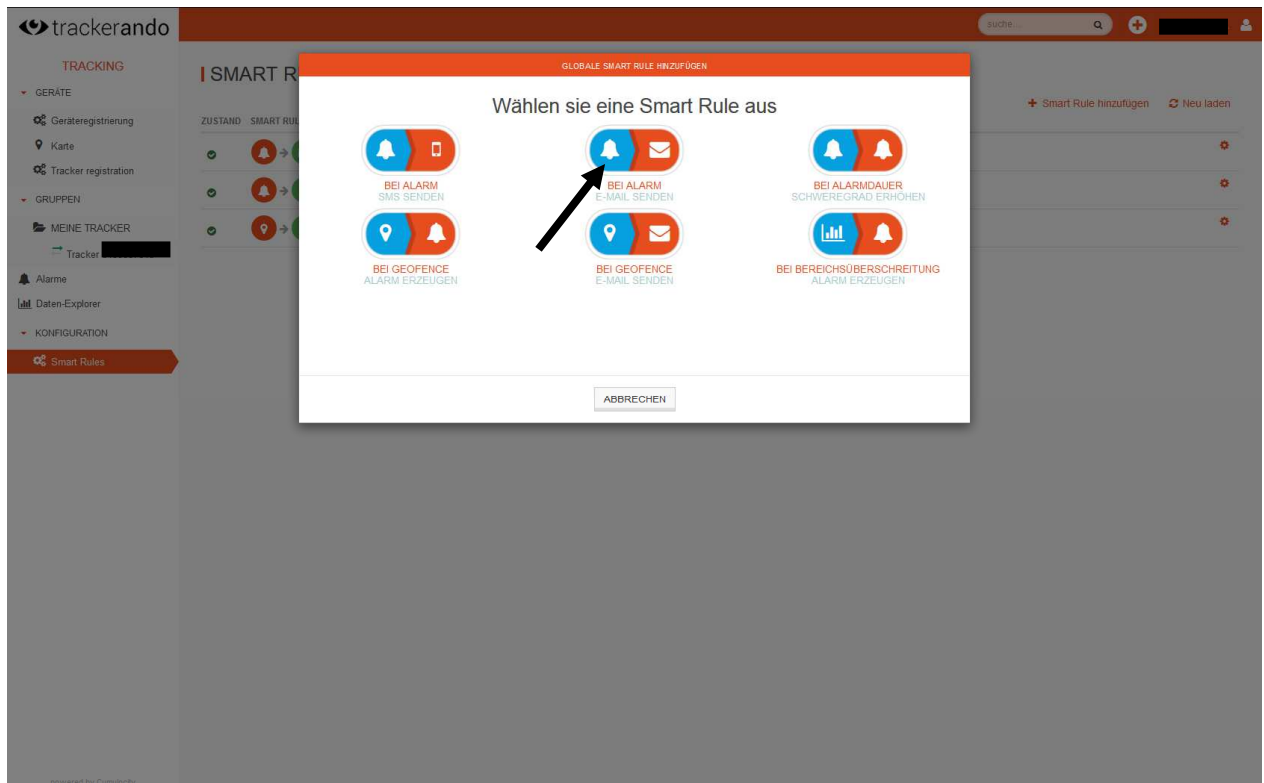
Öffnen Sie dazu bitte das Hauptmenü und klicken Sie auf „Smart Rules“.



Wählen Sie „Smart Rule hinzufügen“.



Wählen Sie nun eine Smart Rule aus, beispielsweise „bei Alarm eine E-Mail senden“.



„Bei Alarm wird Email gesendet“: Hier können Sie nun einen beliebigen Namen der Regel definieren. Falls Sie das nicht möchten, dann lassen Sie den Text einfach so, wie er ist.

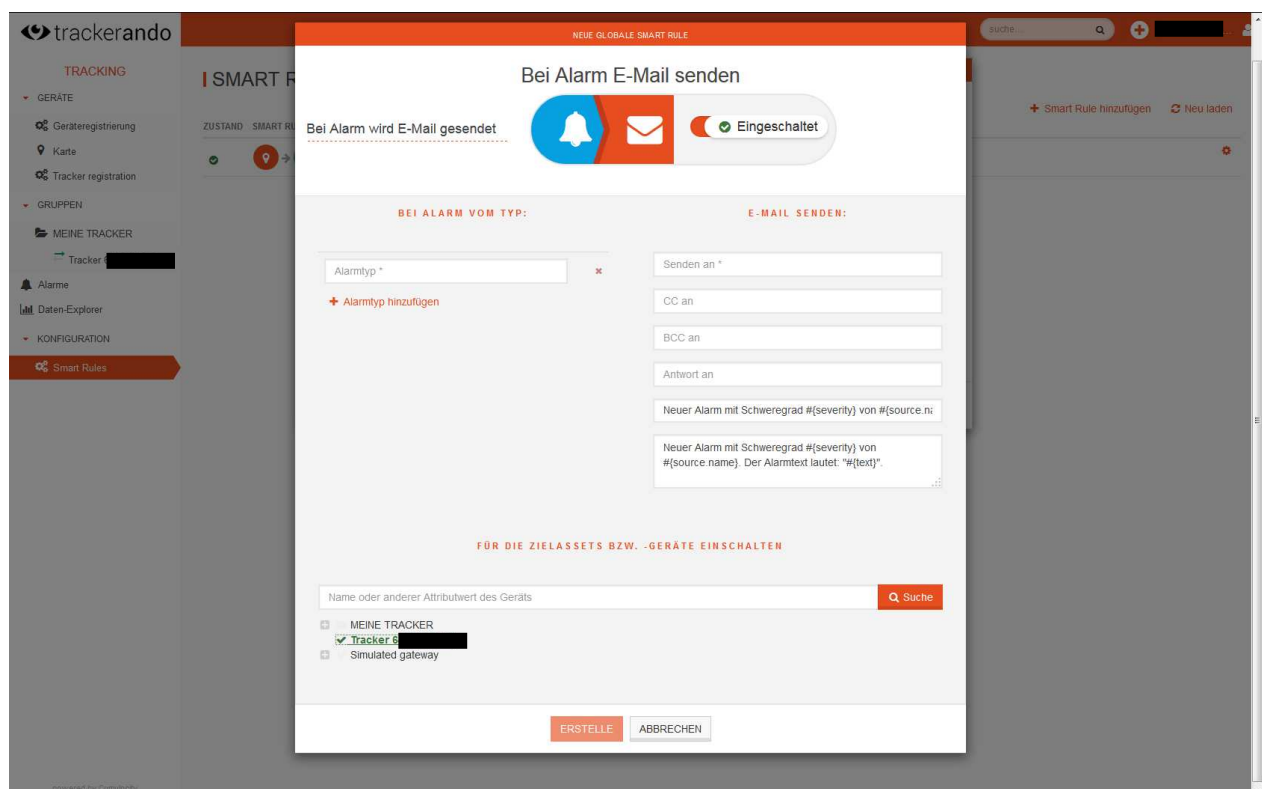
„Alarmtyp“: Geben Sie hier den Alarmtypen an, der eine Aktion auslösen soll. Für einen niedrigen Batteriestand lautet der Befehl: `c8y_LowBattery`
Falls Sie direkt mehrere Alarmierungen einstellen möchten, klicken Sie auf „Alarmtyp hinzufügen“. Weitere Alarmtypen finden Sie im Anhang dieser Anleitung.

„Senden an“: Tragen Sie hier die E-Mail-Adresse ein, an die die Alarmierung gesendet werden soll. In die Felder „CC“ und „BCC“ tragen Sie eventuelle weitere Empfänger ein.

„Antwort an“: Hier können Sie eine alternative Emailadresse definieren, die als Absenderadresse für die Alarmierungsmail genutzt werden soll.

In den beiden Feldern darunter kann der E-Mail-Betreff und eine E-Mail-Nachricht verfasst werden. Die Befehle nach dem Hashtag sind Platzhalter und werden vom System automatisch mit der Alarmschwere und des betroffenen Gerätes gefüllt. Sie sollten diese Platzhalter nicht löschen.

Wenn Sie auf die Schaltfläche „Suchen“ klicken, erhalten Sie im Anschluss eine Liste mit Ihren im System registrierten Trackern. Wählen Sie einen oder mehrere aus, um diesen die Smart Rule zuzuweisen.



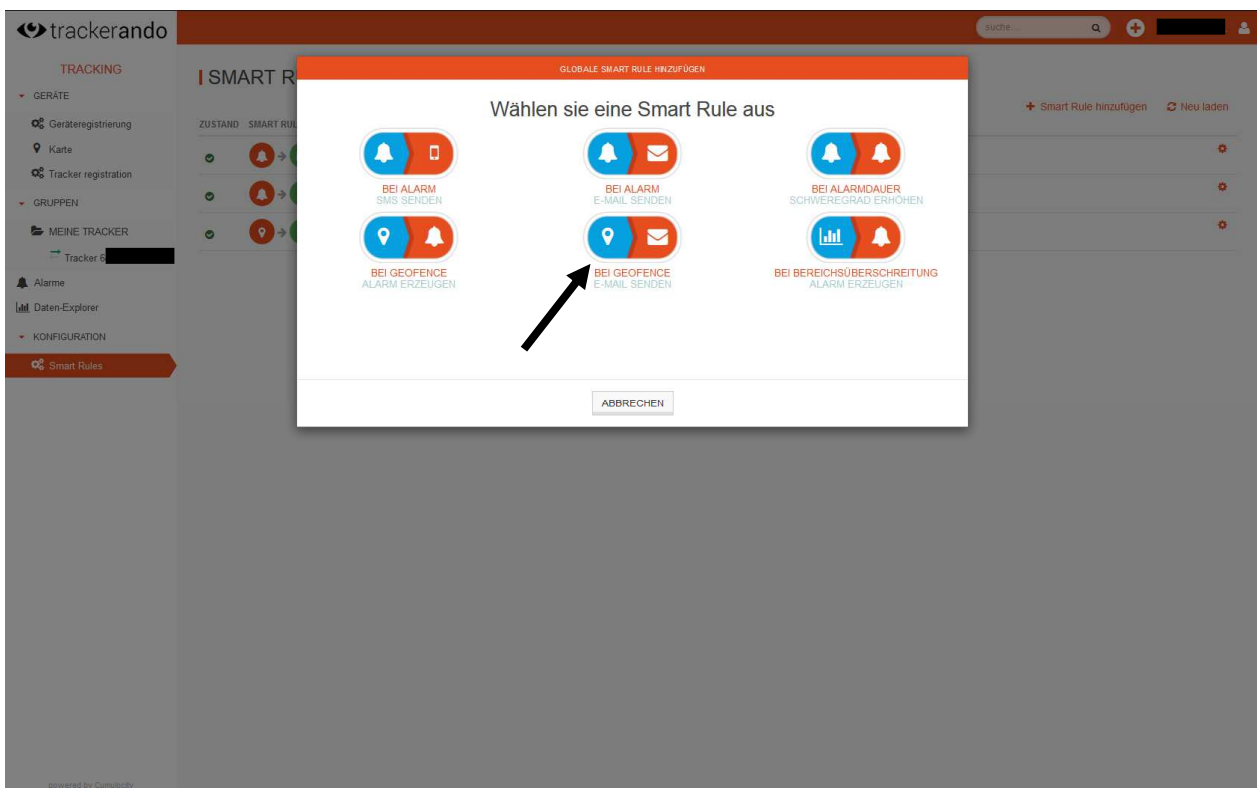
Hier ein Beispiel für eine fertig ausgefüllte Smart Rule:

Speichern Sie Ihre neue Regel durch das Anklicken der Schaltfläche „Erstelle“.

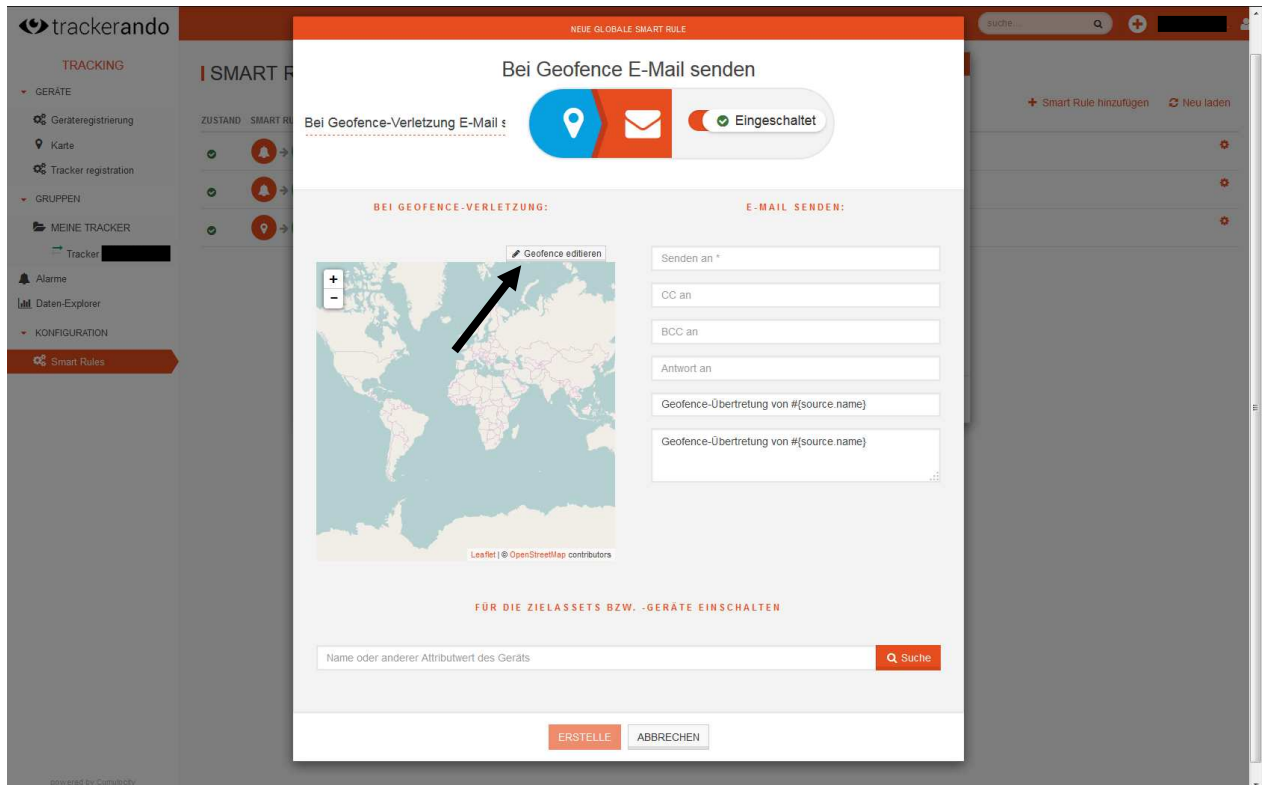
The screenshot shows the configuration interface for a new global smart rule in the trackerando system. The rule is titled "Bei Alarm E-Mail senden" and is currently "Eingeschaltet" (turned on). The trigger is "Bei Alarm wird E-Mail gesendet" (When an alarm is sent) with the type "cby_LowBattery". The email recipient is "maxmustermann@mustermann.de". The email body contains a template: "Neuer Alarm mit Schweregrad #{severity} von #{source.n:}... Bitte Batterie aufladen!". The target devices list includes "Tracker [redacted]".

Im Folgenden zeigen wir Ihnen, wie Sie einen Geofence anlegen und eine Alarmierung per Email einrichten.

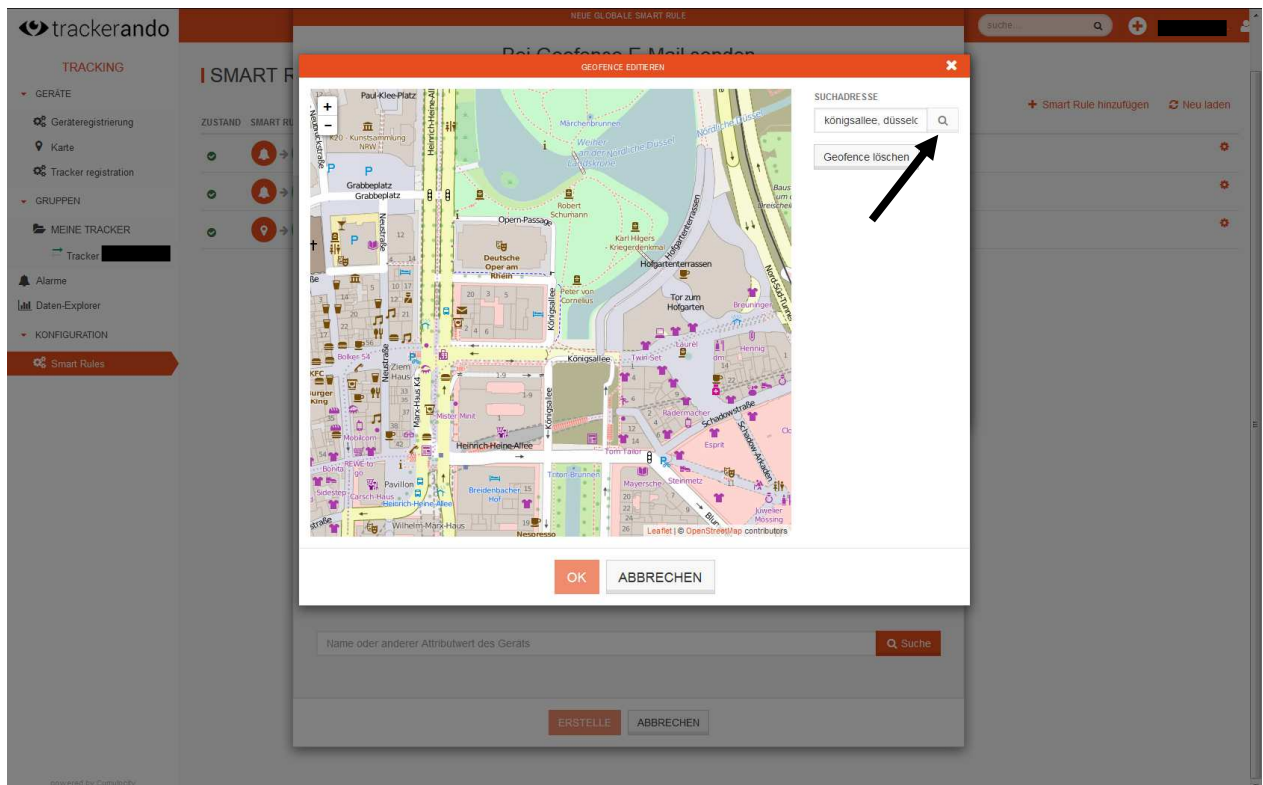
Wählen Sie dazu, wie zu Anfang, im Hauptmenü die Option „Smart Rules“ und „Smart Rule hinzufügen“.



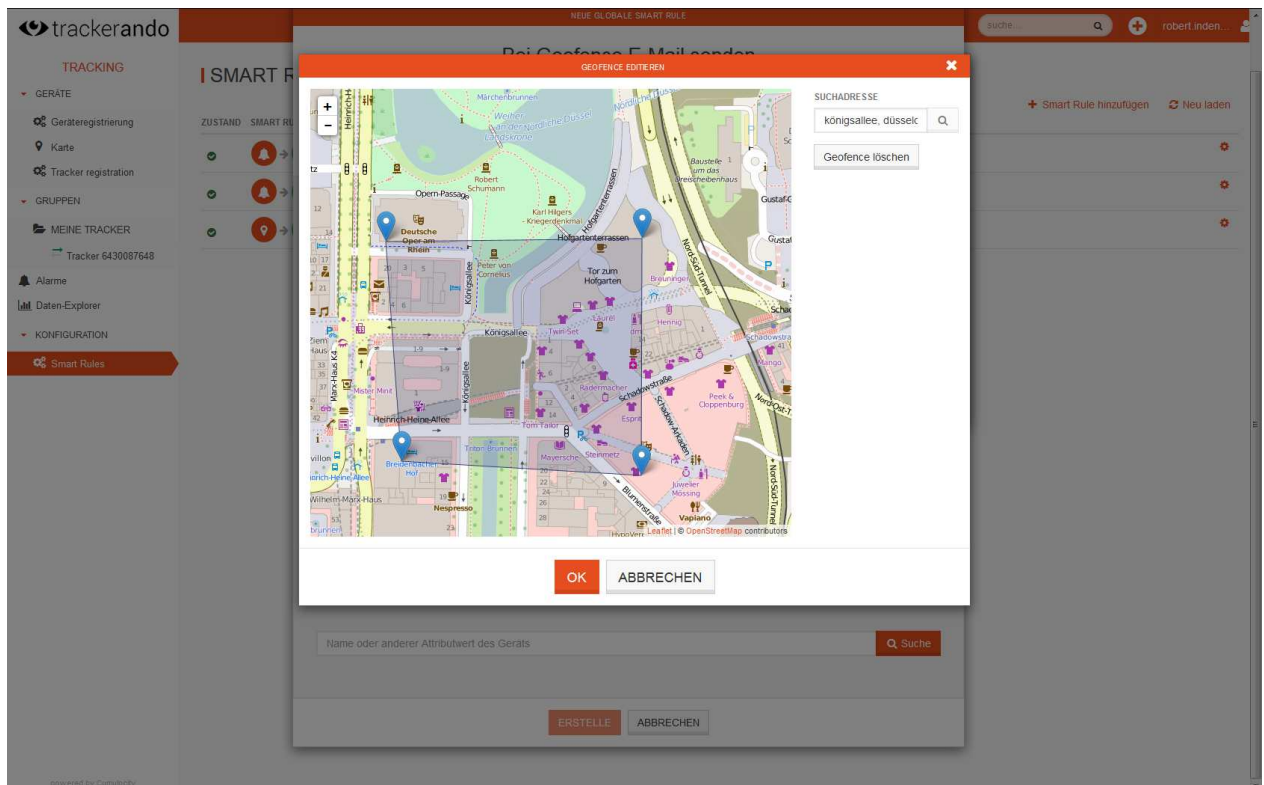
Klicken Sie auf die Schaltfläche „Geofence editieren“.



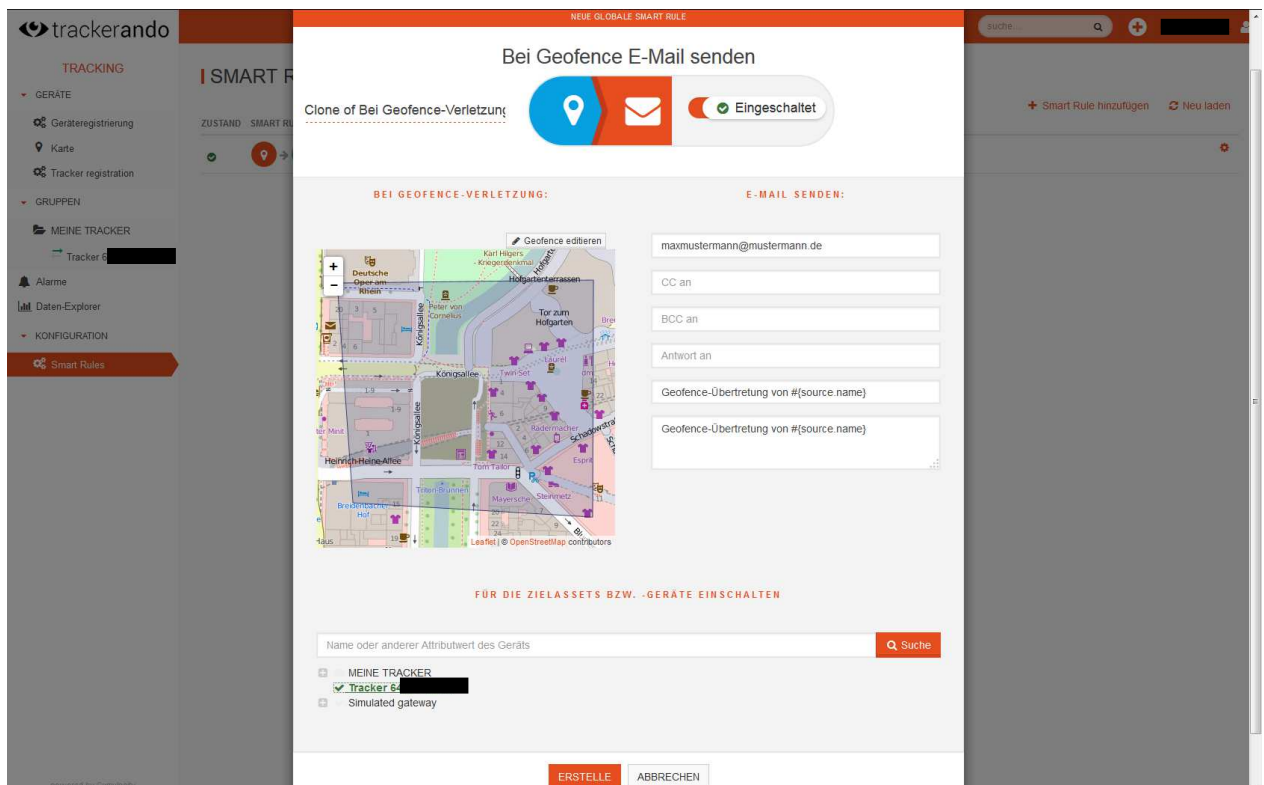
Geben Sie in das Suchfeld eine Adresse ein und klicken Sie auf das Suchsymbol. Der Entspreche Kartenausschnitt erscheint im Fenster.



Durch Doppelklicken auf der Karte können Sie die Eckpunkte des Geofence setzen. Sie können beliebig viele Punkte definieren. Wenn Sie den gewünschten Bereich definiert haben, bestätigen Sie mit „OK“.



Füllen Sie nun die restlichen Felder aus. Wie das funktioniert haben Sie bereits auf Seite 3 erfahren.



In der Übersicht steht nun Ihre neue Smart Rule.

The screenshot shows the Trackerando web interface. At the top left is the logo 'trackerando'. To its right is a search bar with the text 'suche...' and a magnifying glass icon. Further right are icons for a plus sign, a user profile, and a notification bell. Below the logo is a navigation menu with the following items: TRACKING (highlighted), GERÄTE (with a dropdown arrow), GRUPPEN (with a dropdown arrow), MEINE TRACKER, Alarme, Daten-Explorer, and KONFIGURATION (with a dropdown arrow). The 'Smart Rules' item is highlighted with an orange arrow. The main content area is titled 'SMART RULES' and contains a table with the following structure:

ZUSTAND	SMART RULE
	Bei Geofence-Verletzung E-Mail senden Typ: Bei Geofence E-Mail senden

At the top right of the table area, there are two buttons: '+ Smart Rule hinzufügen' and 'Neu laden'. At the bottom left of the page, it says 'powered by Cumulocity'.

Anlage

Liste der Alarmtypen:

Art des Alarms	Zugehöriger Befehl
Niedriger Batteriestand	c8y_LowBattery
Gerätebatterie leer	c8y_PowerAlarm
Bewegungsalarm	c8y_Move
Erschütterungsalarm	c8y_Shock
Geschwindigkeitsüberschreitung	c8y_Overspeed
Kein GPS-Signal	c8y_NoGPSSignal
Notruftaste gedrückt	c8y_SOS
Geofence verletzt	c8y_GeofenceAlarm
Geräuschsensor	c8y_NoiseSensor
Türalarm	c8y_Door
Diebstahl	c8y_Theft
Ladegerät entfernt	c8y_ChargerRemoved
Eintritt in den Geofence-Bereich	c8y_EnterFenceArea
Verlassen des Geofence-Bereiches	c8y_OutOfFence